

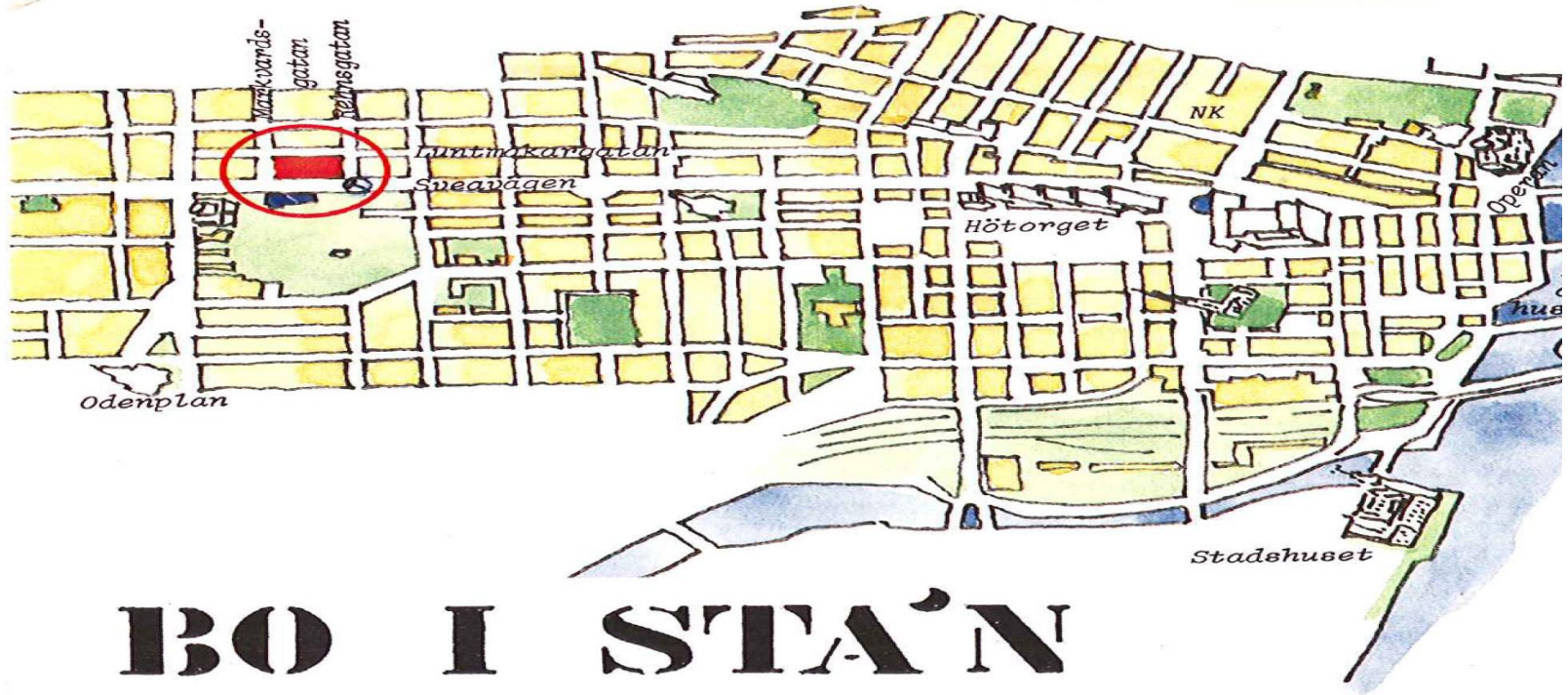
25 år 2010



# Kvarteret Blompottan

- **Fram till 1880 ett oplanerat område med kåkbebyggelse**
- **I trähusen bodde snickare, handlare, åkare ,änkor och arbetskarlar**
- **Från 1880 byggdes stenhus med relativt små lgh**
- **Ny stadsplan 1940-endast byggnader för kontor och affärsändamål fick uppföras**
- **Första rivningen fastighet 6 och 8 skedde under 1960 talet**
- **Mest rivningskontrakt under 1970 talet**
- **Husen förföll i mycket dåligt skick**
- **1979 köpte JM Mattsson fastigheterna**
- **Lång och segdragen process i kommunen där rivning, storlek på lägenheter mm diskuterades**
- **Rivning påbörjades 1980**





# BO I STÅN

är drömmen för många

- .... mitt i ett sjudande stadsliv med tillgång till teatrar, boutiques, gallerier, restauranter m.m.
- .... i en ljus och solig bostad med uteplats mot en tyst, lugn, prunkande gård.
- .... med tillgång till swimmingpool, bastu och bilen i tryggt förvar under huset.

Drömmen kan bli verklighet

Så kan man få bo om man köper en JM-bostad i det nybyggda huset i kvarteret

# BLOMPOTTAN

# **Vilka bodde i Blompottan 1985 jmf med 1960**

## **1960**

- 30% ensamstående**
- 44 % sammanboende**
- 26 % barnhushåll**

## **1985**

- 64 % ensamstående**
  - 14 % sammanboende**
  - 22 % barnhushåll**
- 
- Små barnhushåll med ett barn**
  - Ett hushåll med tre barn ca 20 barn 1987**
  - 64 % av de som var ensamstående var mellan 45-64 år**
  - 1986 var socialgrupp 3 utplånad ,76 % tillhörde socialgrupp 1**

# I det nya museet finns inte en enda jobbare kvar

Av ANNELI AHLMÉR

1960 bodde nästan bara arbetare här.

Nu är huset rivet och ersatt med moderna bostadsrätter.

I dag finns inte en enda låginkomsttagare kvar.

Den nya överklassen har tagit över.

Kvarteret Blompottan 16 i Vasastan, mellan Luntmakargatan, Markvardsgatan, Sveavägen och Rehngatan är ett typexempel på hur innerstans befolkning bytts ut de senaste tio åren.

— 'Vanligt folk' kommer helt enkelt inte åt de attraktiva lägenheterna.

Det säger Lennart Tonell på Kulturgeografiska institutet vid Stockholms universitet. Studien av Blompottans

förvandling ingår i projektet Gentrifikation.

1960 tillhörde över hälften av hyresgästerna i Blompottan socialgrupp III, bara åtta procent var från överklassen. Snittinkomsten låg på 58 000 kronor omräknat till dagens penningvärde.

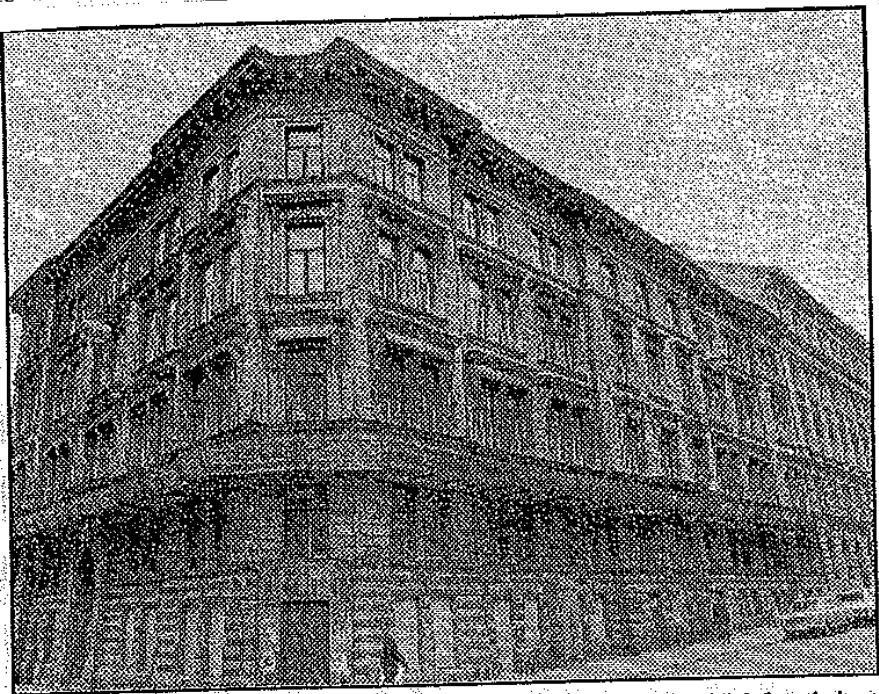
I dag finns inte en enda jobbare kvar. Inte heller en enda av de ursprungliga hyresgästerna, trots rätten att flytta tillbaka.

Inkomsten har fördubblats.

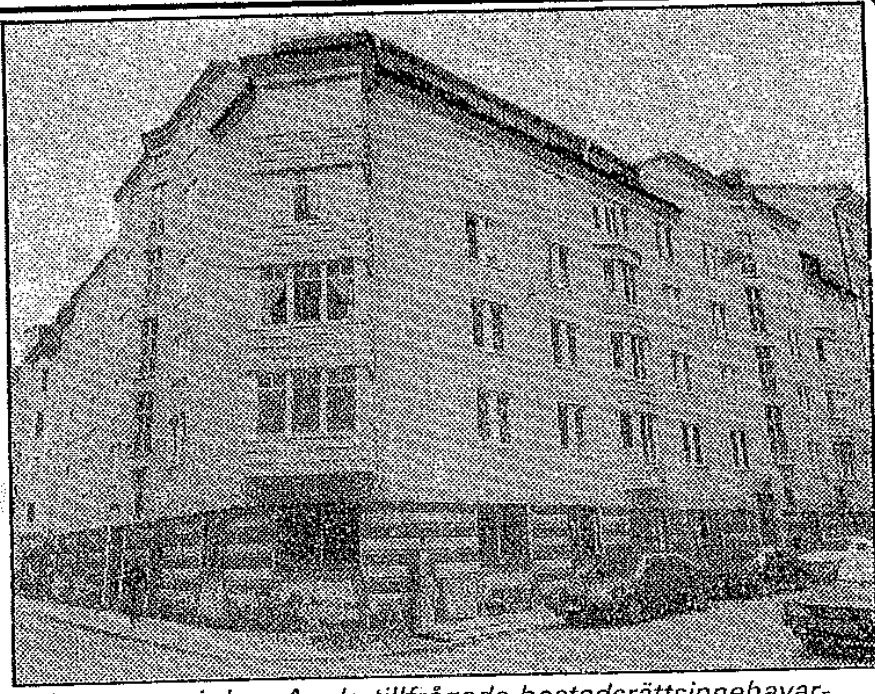
Studien visar också att den genomsnittlige lägenhetsägaren kommer från annan bostad i innerstan eller från villa i länet.

De värdesätter tillgång till garage mycket högre än tillgång till dagis. Men bäst är ändå närheten till teater, biograf, museer och restauranger.

— Hur ska barnen i Hökarängen någon gång få råd att bo så här, säger Lennart Tonell.



Kvarteret Blompottan före rivningen. En då omstridd fastighet, som skulle ha rivits i stället för att riva



Blompottan i dag. Av de tillfrågade bostadsrättsinnehavarna uppger 70 procent att köpet var en investering

# **Hypoteser om boende i Blompottan**

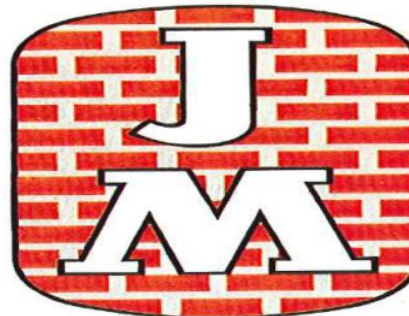
- **50-års åldern med vuxna utflyttade barn eller ensamstående i 30 års åldern**
- **Har yrken som ger en hög socioekonomisk status**
- **Vill bo i ett område med hög status och samtidigt ha innerstadens utbud av varor och tjänster**
- **Finansiering skedde med såld villa eller bostadsrättslägenhet i innerstaden**



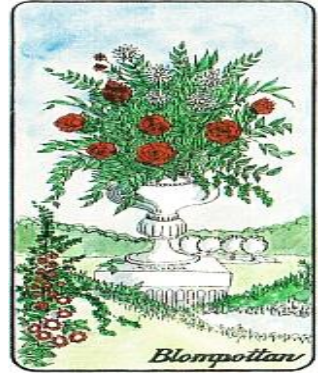
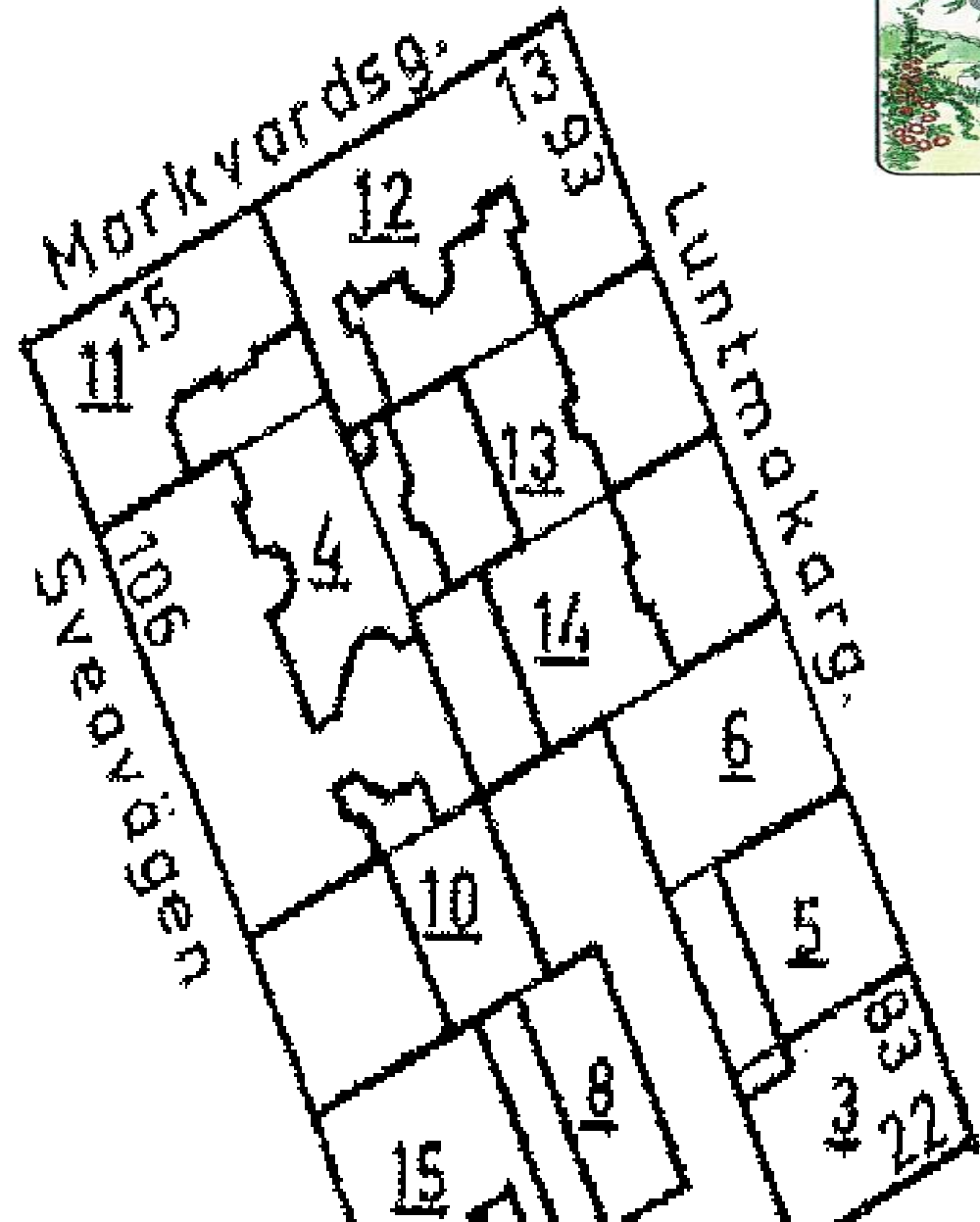


## KVARTERET BLOMPOTTAN

- det nya bostadsprojektet  
vid Luntmakargatan i  
Stockholm

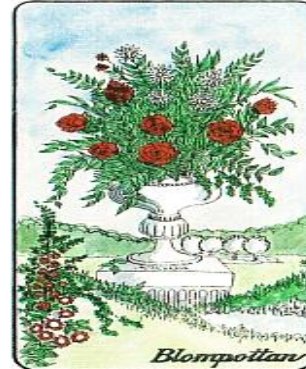


- \* Kring en grön oas mitt i stan skapas lägenheter av hög kvalitet, ett nytt "Hedenbacken" som det JM byggt på Östermalm och vilket rönt stor uppskattning.
- \* Genomgående trapphusportiker gör att man bekvämt når både gård och gata. Via entrén från Sveavägen passerar man swimmingpoolen och kommer direkt ut på gården.
- \* Den gemensamma gården med härlig och generös grönska är en ovanlig tillgång mitt i Stockholm. Från poolen kan man gå direkt ut och sola.
- \* Trivsamma trapphus med marmorgolv är utformade som burspråkslyktor.
- \* Stora balkonger mot gården och solen, vilka kan glasas in och bli till extra uterum.
- \* De 56 lägenheterna har varierande storlek. Lägenheterna i markplanet har egen uteplats på gården och vindslägenheterna takterrasser. Det finns goda möjligheter till variation inom lägenheterna, t.ex. delbara sovrum. Gäst- eller uthyrningsrum med separat entré finns i flera lägenhetstyper.
- \* Garaget har infart från Luntmakargatan och med hiss når man direkt och bekvämt sin lägenhet.
- \* Gatufasaderna är rikt varierade och inspirerade av husen som stod här förut. Burspråk och detaljarbeten i puts med varierande färger skapar en känsla av trygga och vänliga hus.





## Blompottan 25 år



- **Markvardsgränd 1770, Markvardsgatan 1870** efter Handelsman Hans Georg Marcqvardt som 1705 fick ett fastebrev på hela kvarteret Blompottan.
- **Luntmakargatan 1660 tal** hantverkare som färdigställde luntor för avfyrning av kanoner.
- **Rehnsgränd 1770, Rehnsgratan 1883** efter Bryggaräldremannen John Eriksson Rehn som köpte en stor tomt i området en del av gatan hette tidigare Stolmakargränd som kvarteret Stolmakare.



**Blompottan från ovan**





# Observatorielunden





**Bakgård Sveavägen  
102**







**Luntmakargatan 89 - 91**



# Luntis / Markvardsgatan



**Rehmsgatan 24**





Kvartersfasad mot Sveavägen



**Blomsteraffären**

**T- Rådmanngatan**

**Stora Badstugatan 78 – 82 Sveavägen 102  
1885 -1919**



Blomsteraffären idag

Sveavägen 102b



**Luntmakargatan 93/  
Markvardsgatan 13**



**Luntmakargatan söderut från nr 62 (nuv 92), strax före  
korsningen med Markvardsgatan  
År 1887-1907**





**Luntis/Markvardsgatan**



**Nambias  
ambassad**

**Hörnet Luntis  
/Markvardsgatan**

**Luntmakargatan söderut  
från Odengatan. T.v.  
Luntmakargatan 66-62  
(nuv. 98-92)  
År 1887-1905**





Markvardsgatan



# Markvardsgatan från Döbelnsgatan





Luntmakagatan 93

Markvardsgatan 13

Indiska restauranten

Markvardsgatan mot Observatorielunden

1914

**Observatoriet**



**Rehnsgatan 1904**

**Döbelnsgatan**







**Rehmsgatan från  
Döbelmsgatan 2010**

A historical black and white photograph of a street scene in Sweden, identified as Rehnsgatan. The street is paved with cobblestones and runs uphill. On the left, a large building with a dark, gabled roof and a prominent chimney stands. A window with dark shutters is visible. On the right, a multi-story building features a balcony and a street lamp. In the background, a hillside is visible with a large building and a plume of white steam or smoke rising from the street. A few figures are seen in the distance. The text "Rehnsgatan 1885-1919" is overlaid in yellow in the center of the image.

**Rehnsgatan 1885-1919**





## Betlehemskyrkan

Hörnet Luntmakargatan 80 - Rehmsgatan. Simon Ericsons Glasmästeri  
År 1954



A street scene in Luntmakargatan 89, showing buildings, cars, and a pedestrian. The street is lined with multi-story buildings, some with balconies. A dark car is driving towards the camera, and a red van is parked on the right. A pedestrian is walking on the sidewalk on the left. The scene is brightly lit, suggesting a sunny day.

Luntmakargatan 89



**Betlehemskyrkan**

**Rehnsgatan**

TUPPENS  
VÄVNADER



















**Svea-teatern**, Sveavägen 104 öppnad 12 februari 1917, nedlagd 10 mars 1919. Den var inrymd i den nybyggda fastigheten (rosa huset ovanför poolen) och från förrummet ledde en lång trappa ned till salongen som var rektangulär till formen och det är där vår pool nu finns!







20 14:04













3 6 2006

Blompottan 2006









29 1







29 13:15



# Tack för alla bidrag

- Anders Hedström
- Ejnar Ekström
- Eva och Lars-Göran Thureson
- Gunilla Stopp
- Hans Robertsson
- Lena Grudin
- Stefan Mörck